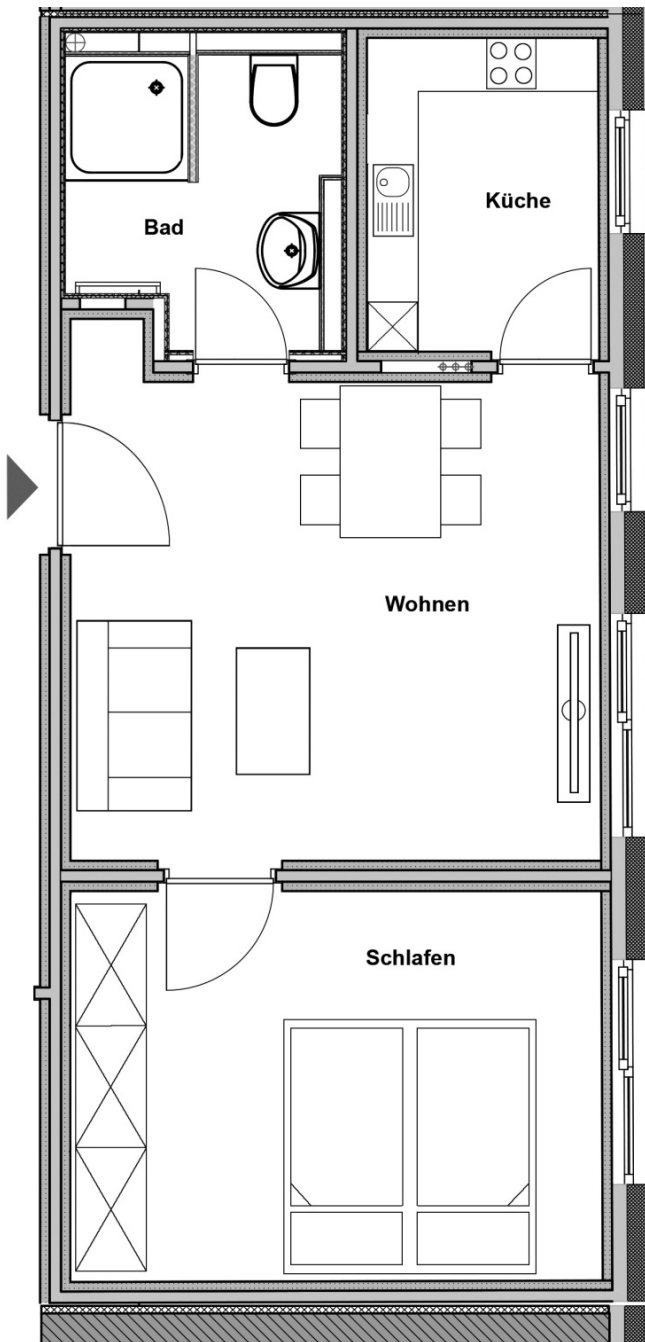
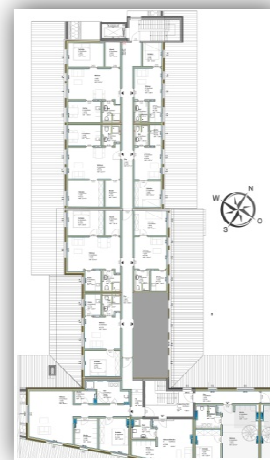


Wohnung Nr. 32 – DG-Wohnung mit Sichtdachstuhl



Landsberger Str.



Bahnhofplatz

Wohnfläche	ca. 37 m ²
Anzahl Zimmer	2*
Etage	DG
Kaltmiete	744,36 €
Nebenkosten	2,50 € pro m ²
Bar-Kaution	3 Monatsmieten

TG-Stellplatz Auf Anfrage
(zzgl. 70 €)

*ohne Einbauküche