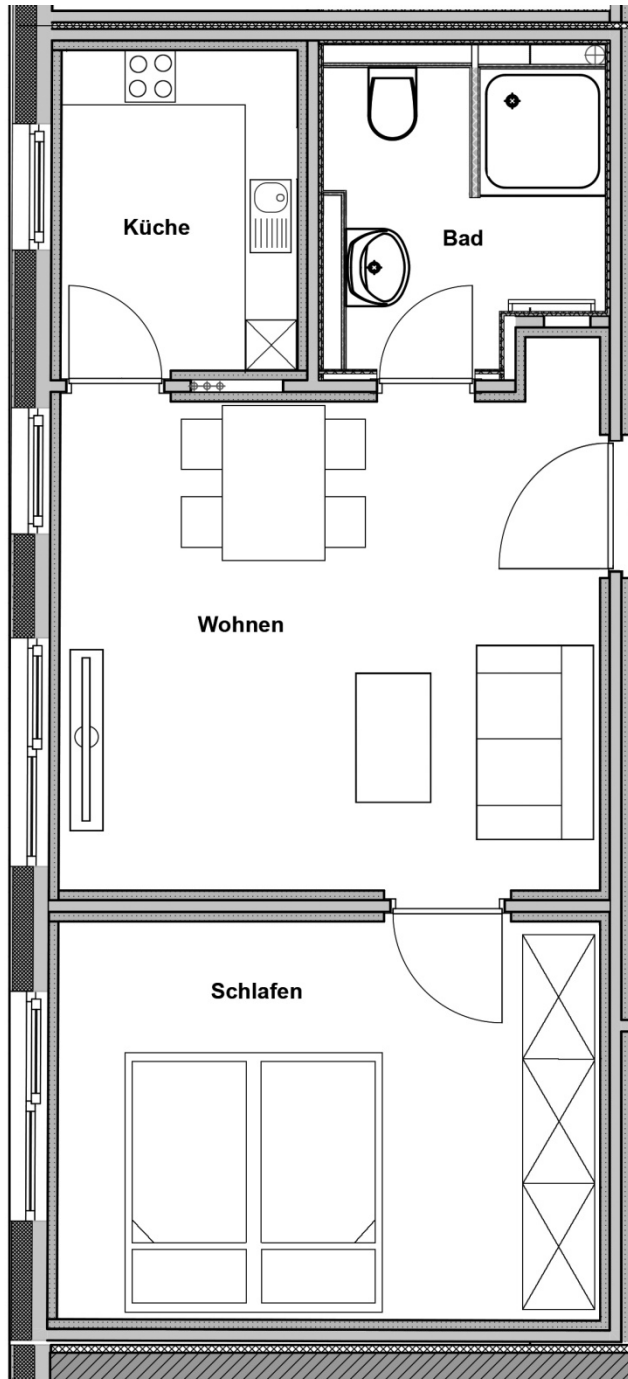
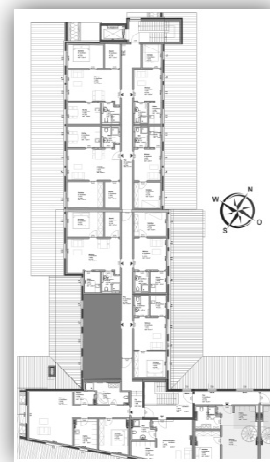


Wohnung Nr. 25 – DG-Wohnung mit Sichtdachstuhl



Landsberger Str.



Bahnhofplatz

Wohnfläche	ca. 39 m ²
Anzahl Zimmer	2*
Etage	DG
Kaltmiete	791,30 €
Nebenkosten	2,50 € pro m ²
Bar-Kaution	3 Monatsmieten
TG-Stellplatz	Auf Anfrage (zzgl. 70 €)
*ohne Einbauküche	