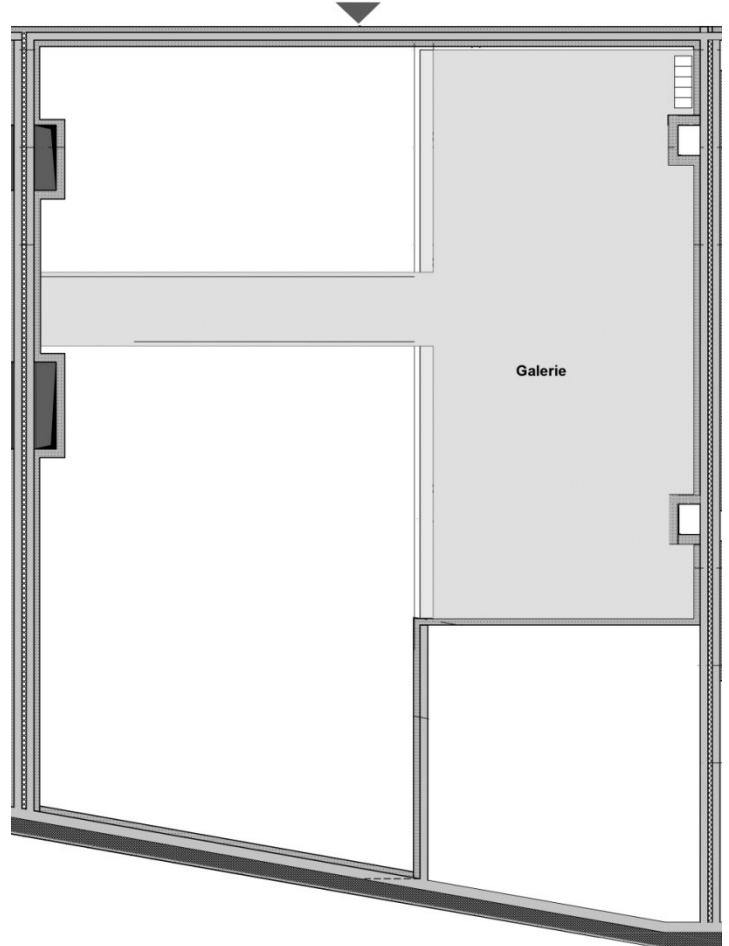
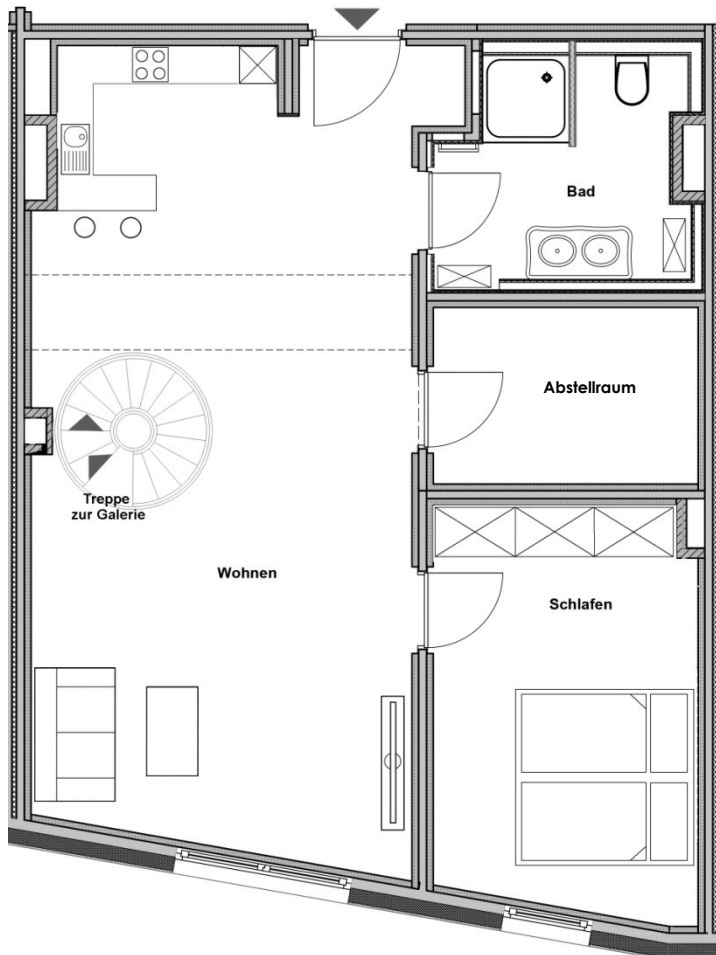


## Wohnung Nr. 21 – Galeriewohnung mit Sichtdachstuhl und Einbauküche



Landsberger Str.



Bahnhofplatz

**Wohnfläche**  
**Anzahl Zimmer**  
**Etage**  
**Kaltmiete**  
**Nebenkosten**  
**Heizkosten**  
**Bar-Kaution**

ca. 83 m<sup>2</sup>  
3\*  
DG  
1494,00 €  
207,50 €  
124,50 €  
3 Monatsmieten

**TG-Stellplatz**

Auf Anfrage  
(zzgl. 70 €)

\*mit Einbauküche

**Hausverwaltung Dr. Bauer**

Bahnhofplatz 3 · 82110 Germering

Telefon +49(0)89 - 856 407 10

office@hausverwaltung-bauer.com · www.hausverwaltung-bauer.com