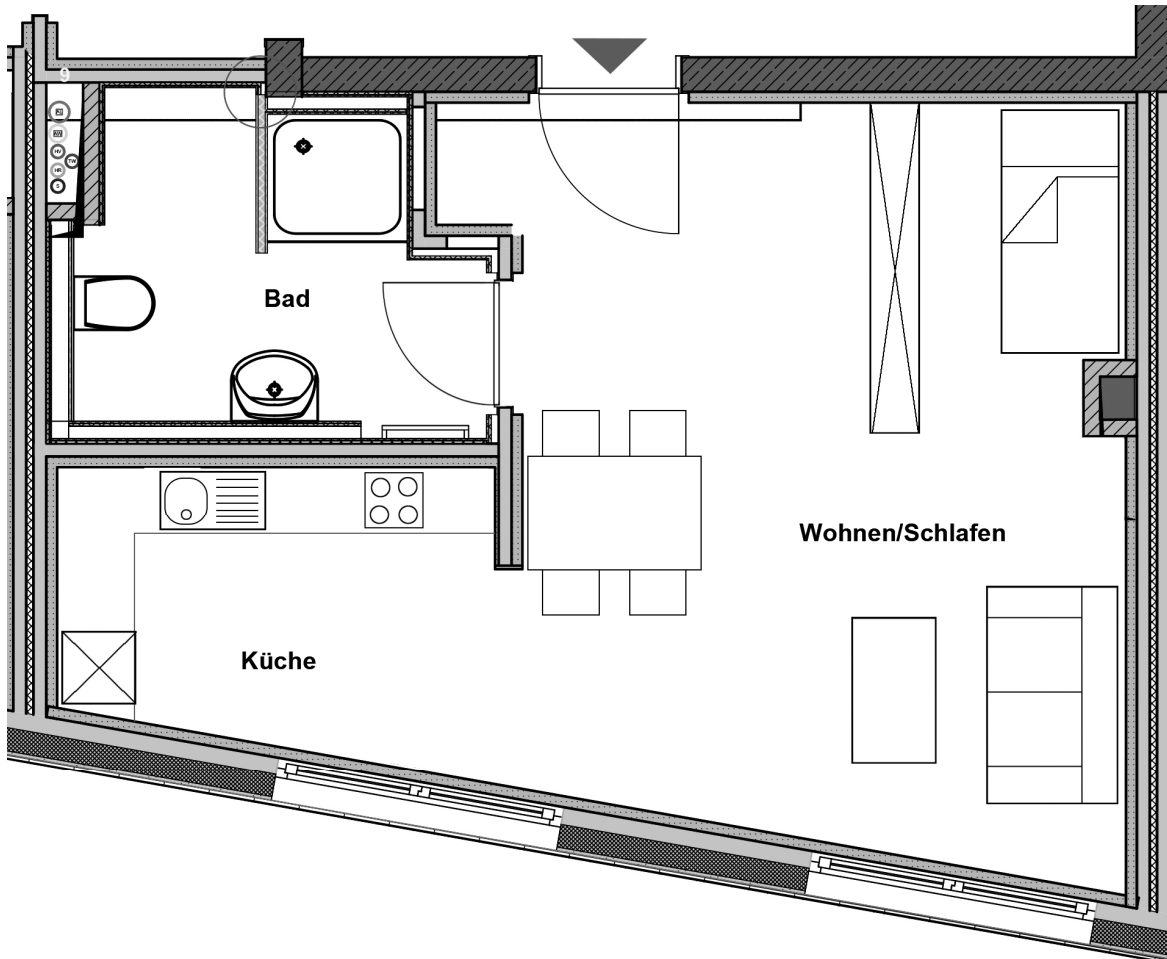


Wohnung Nr. 23 – DG-Wohnung mit Sichtdachstuhl



Landsberger Str.



Bahnhofplatz

Wohnfläche	ca. 35 m ²
Anzahl Zimmer	1*
Etage	DG
Kaltmiete	701,10 €
Nebenkosten	2,50 € pro m ²
Bar-Kaution	3 Monatsmieten

TG-Stellplatz Auf Anfrage
(zzgl. 70 €)

*ohne Einbauküche

Hausverwaltung Dr. Bauer

Waldschmidtstr. 4 · 82319 Starnberg

Telefon +49(0)89 - 856 407 10 · Fax +49(0)89 - 856 407 11

office@hausverwaltung-bauer.com · www.hausverwaltung-bauer.com