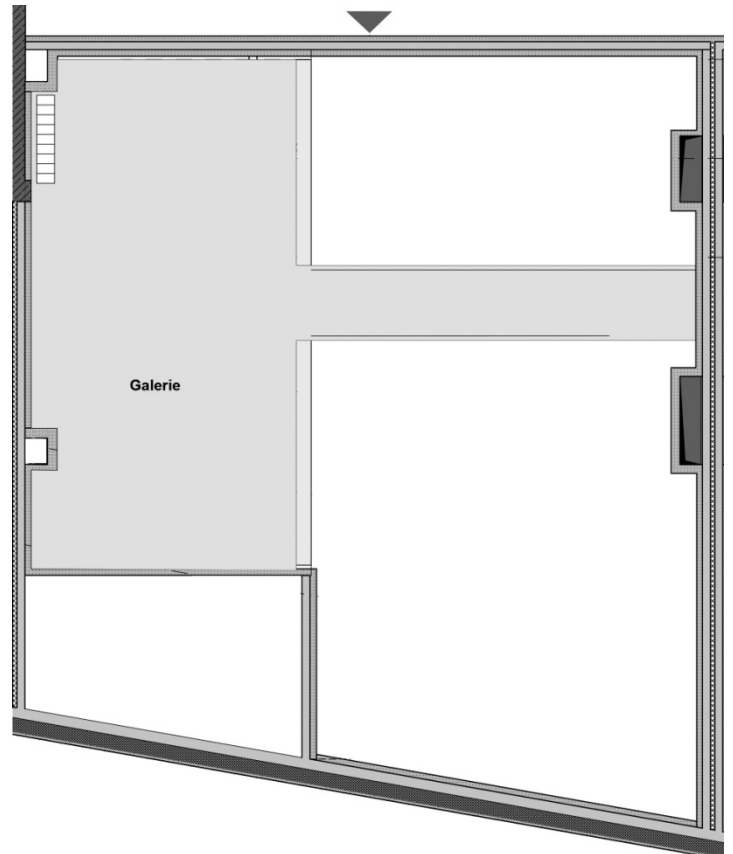
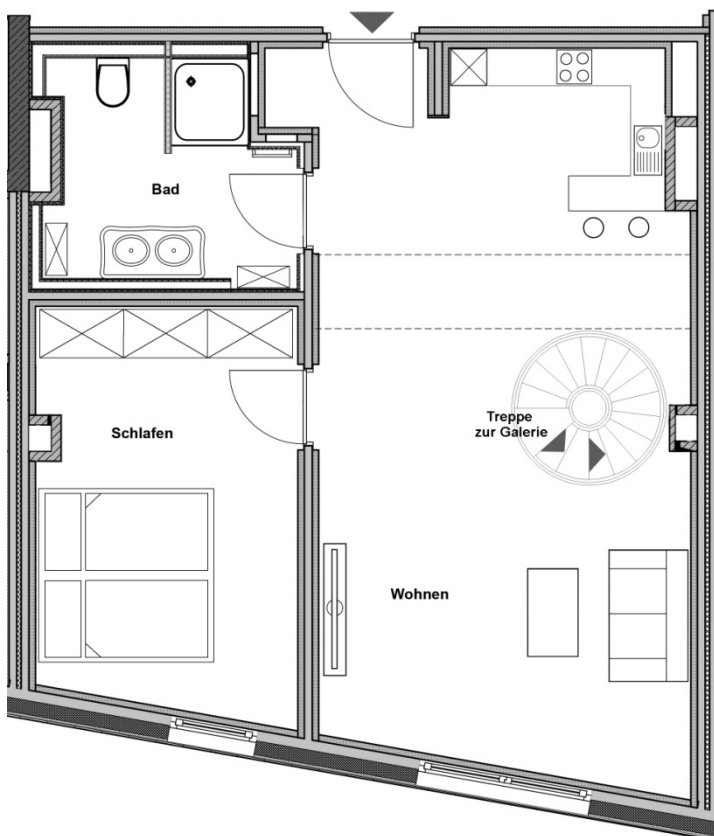


## Wohnung Nr. 22 – Galeriewohnung mit Sichtdachstuhl



Landsberger Str.



Bahnhofplatz

**Wohnfläche**  
**Anzahl Zimmer**  
**Etage**  
**Kaltmiete**  
**Nebenkosten**  
**Bar-Kaution**

ca. 69 m<sup>2</sup>  
3\*  
DG  
1396,26 €  
2,50 € pro m<sup>2</sup>  
3 Monatsmieten

**TG-Stellplatz**

Auf Anfrage  
(zzgl. 70 €)

\*ohne Einbauküche

**Hausverwaltung Dr. Bauer**

Waldschmidtstr. 4 · 82319 Starnberg

Telefon +49(0)89 - 856 407 10 · Fax +49(0)89 - 856 407 11

office@hausverwaltung-bauer.com · www.hausverwaltung-bauer.com