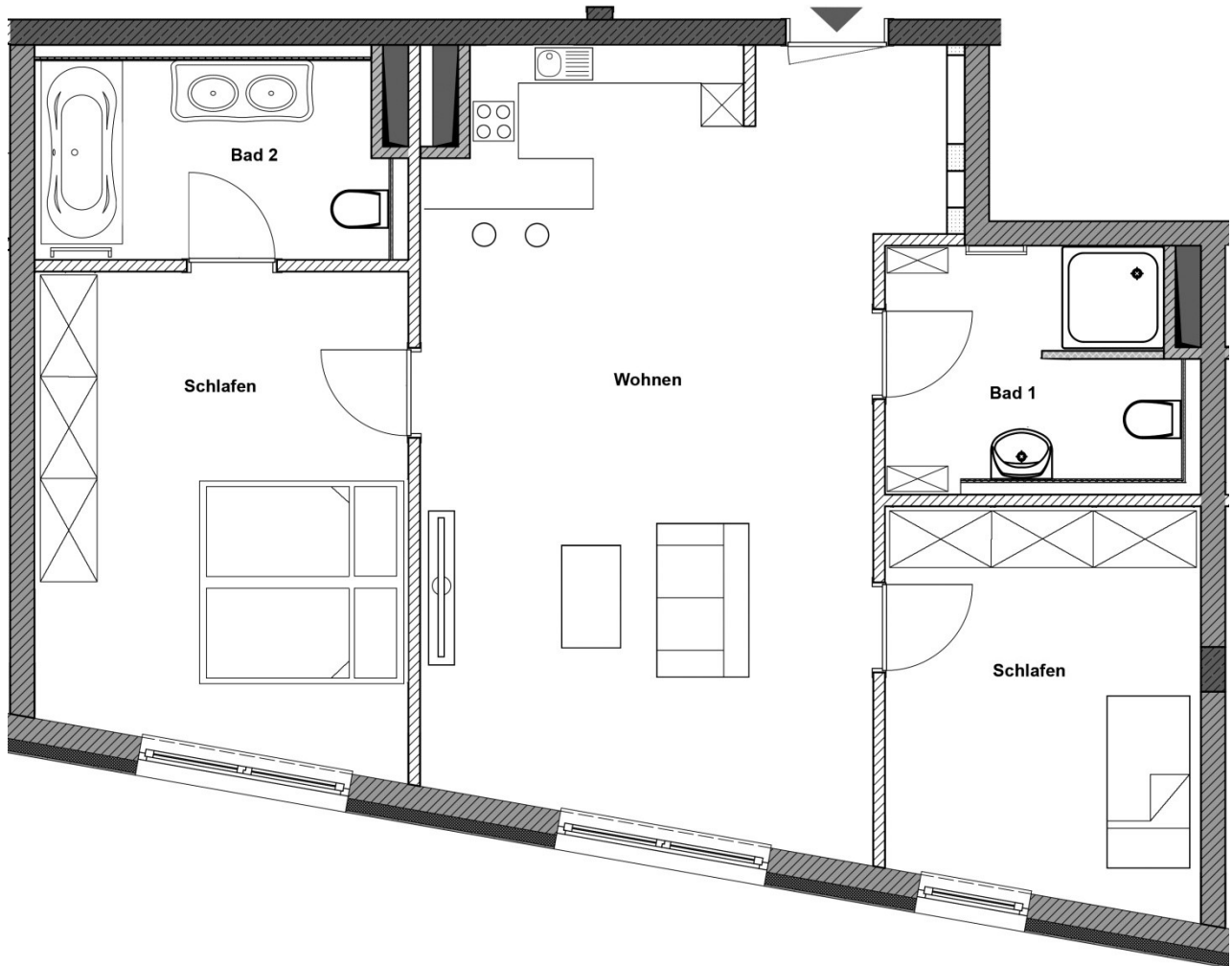


Wohnung Nr. 14



Landsberger Str.



Bahnhofplatz

Wohnfläche	ca. 78 m ²
Anzahl Zimmer	3*
Etage	OG
Kaltmiete	1365,00 €
Nebenkosten	195,00 €
Heizkosten	117,00 €
Bar-Kaution	3 Monatsmieten

TG-Stellplatz Auf Anfrage
(zzgl. 70 €)

*ohne Einbauküche

Hausverwaltung Dr. Bauer

Bahnhofplatz 3 · 82110 Germering

Telefon +49(0)89 - 856 407 10

office@hausverwaltung-bauer.com · www.hausverwaltung-bauer.com