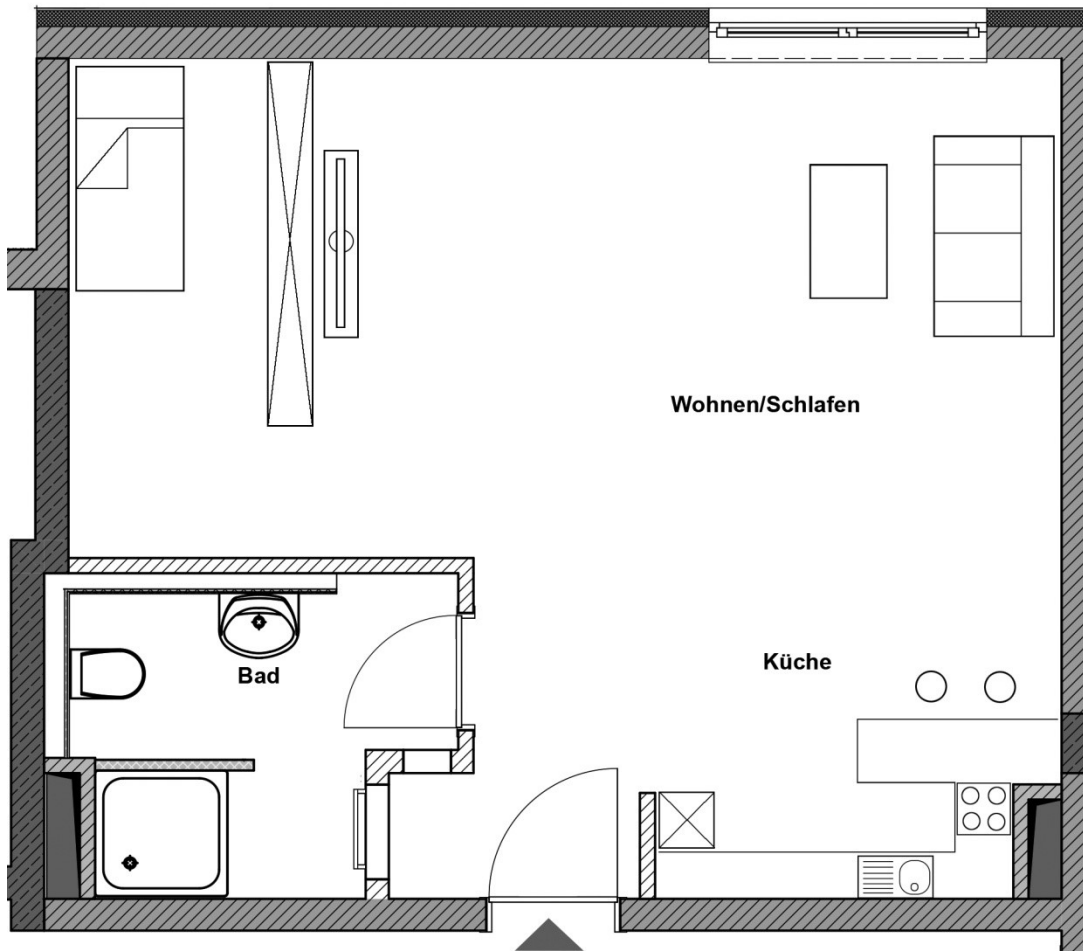


Wohnung Nr. 16



Landsberger Str.



Bahnhofplatz

Wohnfläche	ca. 46 m ²
Anzahl Zimmer	1*
Etage	1. OG
Kaltmiete	897,00 €
Nebenkosten	115,00 €
Heizkosten	69,00 €
Bar-Kaution	3 Monatsmieten
TG-Stellplatz	Auf Anfrage (zzgl. 70 €)

*ohne Einbauküche

Hausverwaltung Dr. Bauer

Bahnhofplatz 3 · 82110 Germering

Telefon +49(0)89 - 856 407 10

office@hausverwaltung-bauer.com · www.hausverwaltung-bauer.com