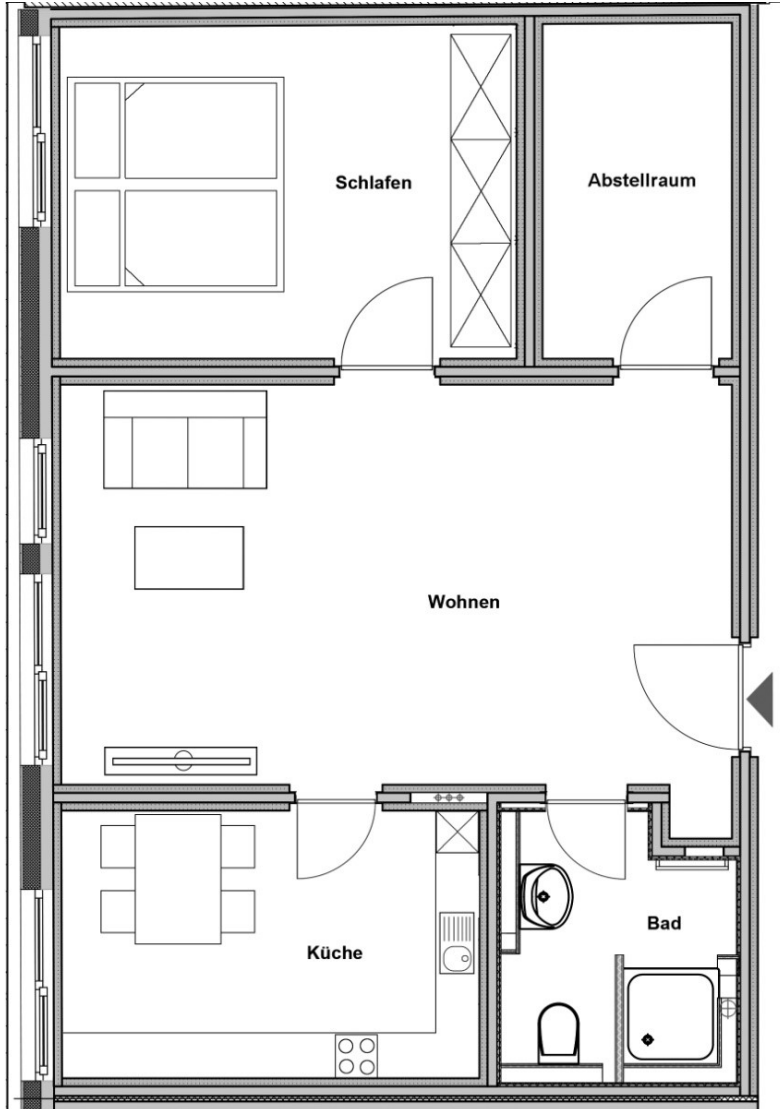


## Wohnung Nr. 28 – DG-Wohnung mit Sichtdachstuhl



<b>Wohnfläche</b>	ca. 55 m <sup>2</sup>
<b>Anzahl Zimmer</b>	2*
<b>Etage</b>	DG
<b>Kaltmiete</b>	1.072,50 €
<b>Nebenkosten</b>	137,50 €
<b>Heizkosten</b>	82,50 €
<b>Bar-Kautiön</b>	3 Monatsmieten
<b>TG-Stellplatz</b>	Auf Anfrage (zzgl. 70 €)

\*ohne Einbauküche

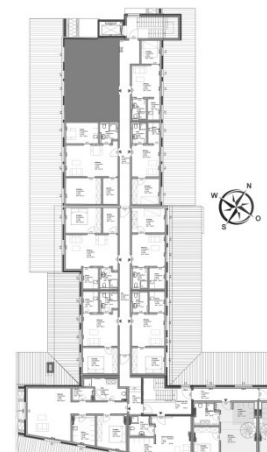
### Hausverwaltung Dr. Bauer

Bahnhofplatz 3 · 82110 Germering

Telefon +49(0)89 - 856 407 10

office@hausverwaltung-bauer.com · www.hausverwaltung-bauer.com

Landsberger Str.



Bahnhofplatz