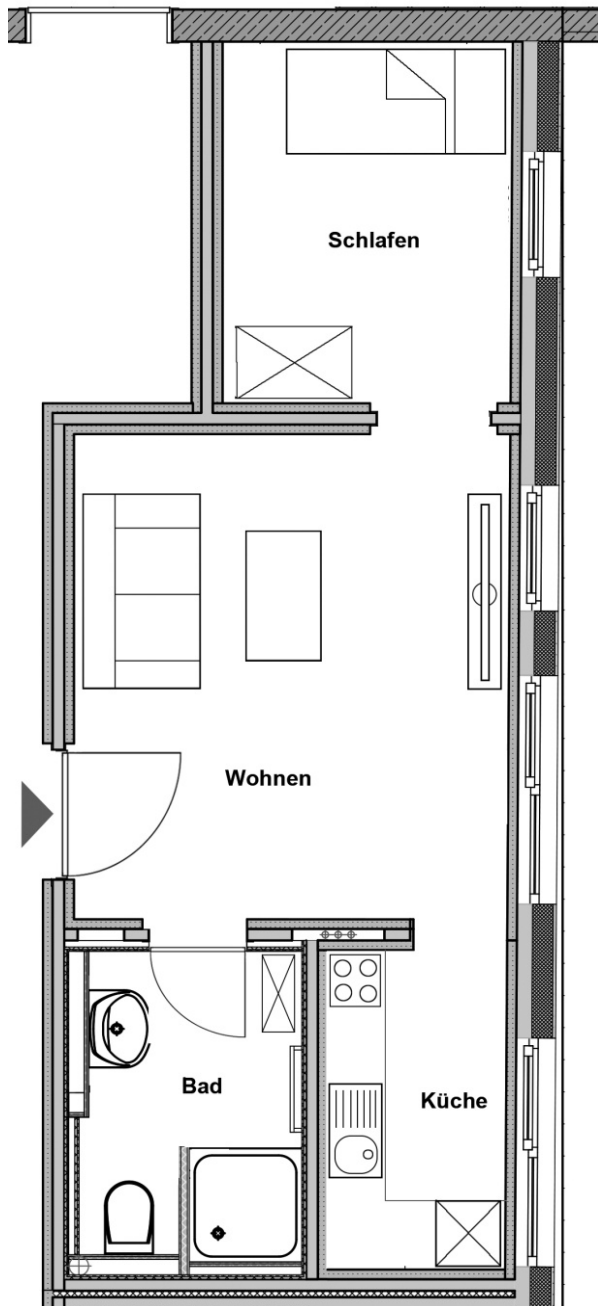
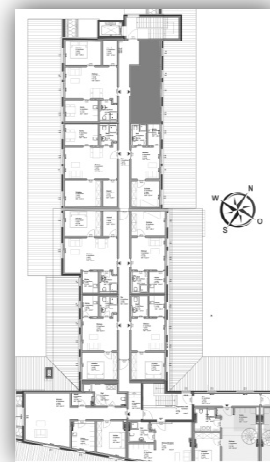


## Wohnung Nr. 29 – DG-Wohnung mit Sichtdachstuhl



Landsberger Str.



Bahnhofplatz

<b>Wohnfläche</b>	ca. 27 m <sup>2</sup>
<b>Anzahl Zimmer</b>	2*
<b>Etage</b>	DG
<b>Kaltmiete</b>	553,50 €
<b>Nebenkosten</b>	2,50 € pro m <sup>2</sup>
<b>Bar-Kaution</b>	3 Monatsmieten
<b>TG-Stellplatz</b>	Auf Anfrage (zzgl. 70 €)

\*ohne Einbauküche